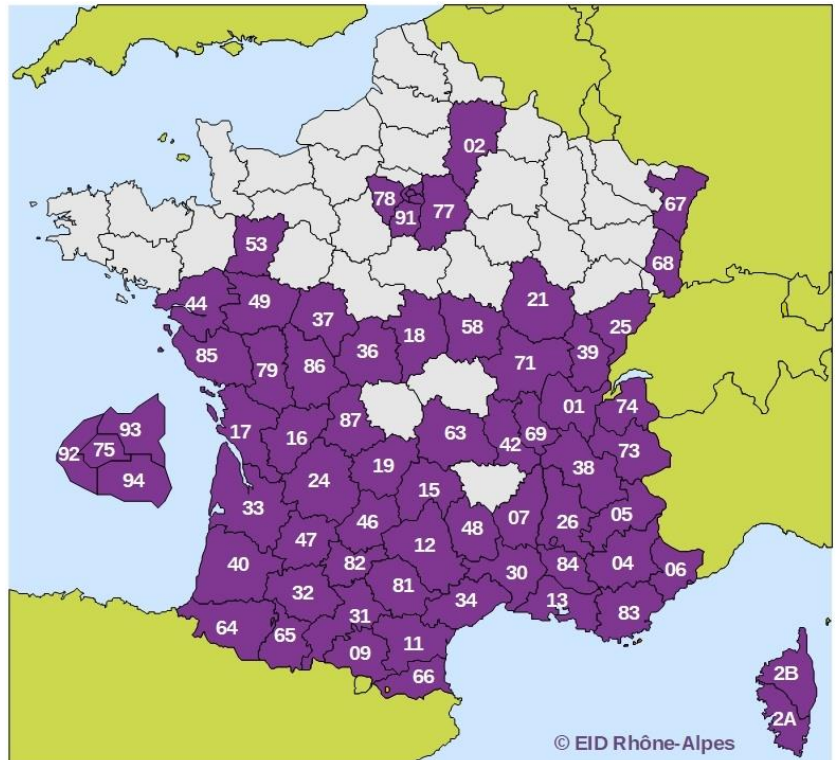


# Surveillance entomologique du moustique tigre

## Surveillance par piège pondoir : Mode opératoire en Auvergne Rhône-Alpes

Le moustique *Aedes albopictus* a été identifié en 2004 pour la première fois en France métropolitaine, dans le sud-est des Alpes-Maritimes vers Menton.



Il est présent maintenant sur 64 départements.

### Le moustique *Aedes albopictus*

*Aedes albopictus* (ou « moustique tigre ») est un nuisant agressif envers l'homme, qui pique dans la journée, principalement à l'aube et au crépuscule, le plus souvent à l'extérieur.

Le moustique « tigre » *Aedes albopictus* est originaire d'Asie du sud-est. Les gîtes naturels de ponte de ce moustique sont les creux de bambous. Son adaptation aux gîtes artificiels tels que les soucoupes, les jardinières, les réserves d'eau et surtout les pneus a considérablement augmenté ses capacités de progression de territoires. Fort de cette adaptation, le commerce international de pneus a permis à cette espèce de traverser les 5 continents réalisant ainsi, des « bonds » de plusieurs milliers de kilomètres en seulement une vingtaine d'années.

*Aedes albopictus* est, en régions tropicales et subtropicales, vecteur de maladies tel que la dengue et le chikungunya et le Zika. Même si le risque est moindre en région tempérée les cas groupés de chikungunya ou de dengue observés depuis quelques années dans le Sud de la France montre que le risque de transmission de ces maladies en métropole n'est pas négligeable.



## Gîtes et cycle de reproduction

Les femelles d'*Aedes albopictus* pondent leurs œufs à la limite des eaux stagnantes. Lorsque les conditions climatiques sont favorables (à partir du milieu du printemps), les œufs éclosent lorsqu'ils sont mis en eau : ils donnent alors des larves qui, au bout de 5 à 6 jours, donnent, après nymphose, des moustiques adultes et... piqueurs.

D'autres espèces de moustiques pondent directement à la surface des eaux stagnantes.

Les gîtes de reproduction d'*Aedes albopictus* sont de micro dimension, toujours en milieu urbain. Ce sont des petites collections d'eau artificielles telles que, par exemple :

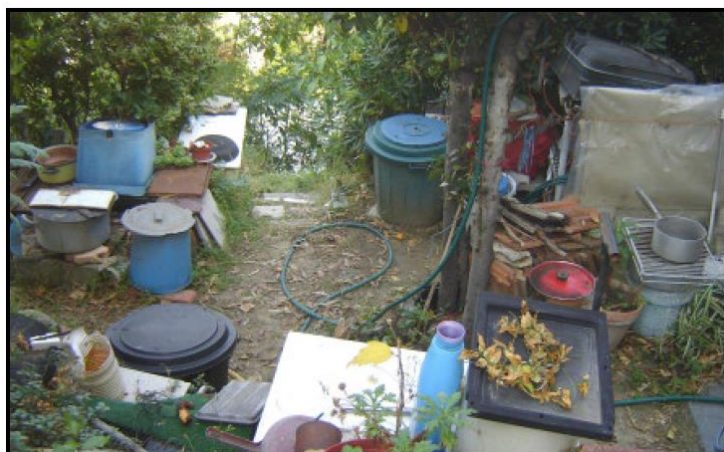


- seaux, vases, soucoupes.
- fûts et citernes.
- écoulements de gouttières.
- pneus, boîtes de conserve.
- et tout petit réceptacle d'eaux pluviales ou domestiques à découvert.

Les gîtes de reproduction d'*Aedes albopictus* sont donc, en grande partie, fabriqués par l'Homme et se trouvent souvent au sein des domiciles privés (cours, jardins...).

Dans ce cas, il est impossible de les recenser tous, d'autant que beaucoup sont temporaires, aléatoires ou difficiles d'accès. La façon la plus efficace et radicale de se protéger des nuisances d'*Aedes albopictus*, c'est de supprimer physiquement ces gîtes.

Chez vous, soyez secs avec les moustiques : supprimez les eaux stagnantes !



## La surveillance par piège pondoir

Objectifs : suivre l'extension de ses zones de répartition.

En quoi ça consiste : Il s'agit de capturer des œufs de moustiques et de trier cette « récolte » pour voir si elle comporte des œufs d'*Aedes albopictus*. D'où la nécessité de déposer dans des sites appropriés ce qu'on appelle des « pièges pondoirs sentinelles ».



## Matériel

Pot en plastique noir de 3 litres

Empli avec une macération de plantes (attractivité du piège pour les femelles moustiques cherchant à pondre)

Étiqueté clairement avec les coordonnées téléphoniques

Recouvert d'un grillage

Un support de ponte en polystyrène est posé à l'intérieur

Pièges posés sur le sol, sous couvert végétal : buissons, arbustes...

Emplacement des pièges pondoirs dans des zones urbanisées (villes, villages).

Relevé et remplacement des supports de ponte mensuel

Détermination des œufs récoltés sous loupe binoculaire.



## Période de surveillance

Les pièges pondoirs vont être posés entre le lundi 12 et le vendredi 30 avril 2021.

Le relevé des pièges pondoirs se fera soit la 2<sup>ème</sup> soit la 3<sup>ème</sup> semaine de chaque mois, à partir de mai et jusqu'à novembre.

Si un piège pondoir est positif, la commune sera avertie par email, et une expertise entomologique sera réalisée dans le quartier proche du lieu du piège, afin de confirmer l'implantation pérenne du moustique tigre sur la commune. En même temps, nous donnerons aux personnes rencontrées des informations sur les bons gestes à faire contre le moustique tigre.

## Communes surveillées

En concertation avec l'Agence Régionale de Santé, les communes surveillées par pièges pondoirs sont des communes où le moustique tigre n'est pas encore installé (sauf s'il s'agit de détecter la présence du moustique tigre à proximité des hôpitaux ou des aéroports). La liste des communes et la localisation des pièges pondoirs est donnée dans les pages suivantes.

## Pour tout renseignement, contacter :

Gilles Besnard, entomologiste, [gbesnard@eid-rhonealpes.com](mailto:gbesnard@eid-rhonealpes.com)

Entente Interdépartementale Rhône-Alpes pour la Démoustication, 31 Chemin des Prés de la Tour, 73310 Chindrieux

<https://www.eid-rhonealpes.com>



Département	Code INSEE	Commune	N° Piège	Localisation
Ain	01005	AMBERIEUX EN DOMBES	01-010	Rue de la Pierre
Ain	01005	AMBERIEUX EN DOMBES	01-011	Lotissement les Eglantines
Ain	01007	AMBRONAY	01-001	Ronr-point Grande Rue
Ain	01007	AMBRONAY	01-002	Parking Salle des Fêtes
Ain	01033	VALSERHONE	01-301	Rond point des Lades
Ain	01033	VALSERHONE	01-302	Parking Crédit Agricole Rue Poncelet
Ain	01093	CHATILLON SUR CHALARONNE	01-008	Office de Tourisme
Ain	01093	CHATILLON SUR CHALARONNE	01-009	Rue des Sorbiers
Ain	01143	DIVONNE-LES-BAINS	01-307	Parking Carrefour Market
Ain	01143	DIVONNE-LES-BAINS	01-308	Passage le lond du Versoix
Ain	01173	GEX	01-309	Réservoir d'eau Jardin des Cèdres
Ain	01173	GEX	01-310	Impasse de l'Etang
Ain	01283	OYONNAX	01-003	Rue Henri Dunant
Ain	01283	OYONNAX	01-004	Parking Lidl
Ain	01283	OYONNAX	01-005	Rond-Point Lotissement Jardind de la Verchère
Ain	01283	OYONNAX	01-006	Hôpital
Ain	01283	OYONNAX	01-007	Hôpital
Ain	01305	PONT DE VAUX	01-103	Hôpital
Ain	01305	PONT DE VAUX	01-104	Route de Fleurville
Ain	01350	SAINT ETIENNE DU BOIS	01-101	Maison des pays de Bresse
Ain	01350	SAINT ETIENNE DU BOIS	01-102	Ecole primaire
Ain	01354	SAINT-GENIS-POUILLY	01-303	Container à verres Rue de la Faucille
Ain	01354	SAINT-GENIS-POUILLY	01-304	Rue Georges Brassens Transformateur électrique

Département	Code INSEE	Commune	N° Piège	Localisation
Allier	03013	AVERMES	03-023	Place Sarah Berhardt
Allier	03013	AVERMES	03-024	Cimetière
Allier	03023	BELLERIVE SUR ALLIER	03-029	Rue Joachim du Bellay
Allier	03023	BELLERIVE SUR ALLIER	03-030	Place des Colombes
Allier	03023	BELLERIVE SUR ALLIER	03-040	Avenue de Russie
Allier	03036	BOURBON L ARCHAMBAULT	03-018	Bd Jean Bignon
Allier	03036	BOURBON L ARCHAMBAULT	03-019	Place des Thermes
Allier	03082	COMMENTRY	03-003	Résidence de la Brande
Allier	03082	COMMENTRY	03-004	Place du 14 Juillet
Allier	03095	CUSSET	03-036	rue Antoinette Mizon
Allier	03095	CUSSET	03-037	rue du Vercors
Allier	03098	DESERTINES	03-013	Collège Marie Curie
Allier	03098	DESERTINES	03-014	Clos du Goujet
Allier	03101	DOMERAT	03-016	Impasse de la Cave
Allier	03101	DOMERAT	03-017	Impasse Robert Desnos
Allier	03118	GANNAT	03-001	Place Saint James
Allier	03118	GANNAT	03-002	Rue du Stade
Allier	03138	LAPALISSE	03-038	Avenue Jean Macé
Allier	03138	LAPALISSE	03-039	Eglise St Jean Baptiste
Allier	03185	MONTLUCON	03-007	Avenue de Tourfondue
Allier	03185	MONTLUCON	03-008	Rue J-P Sartre
Allier	03185	MONTLUCON	03-009	Centre Hospitalier
Allier	03185	MONTLUCON	03-010	Centre Hospitalier
Allier	03185	MONTLUCON	03-011	Hôpital privé
Allier	03185	MONTLUCON	03-012	Hôpital privé
Allier	03185	MONTLUCON	03-015	Place du Domaine de l'étang
Allier	03190	MOULINS	03-020	Centre Hospitalier
Allier	03190	MOULINS	03-021	Centre Hospitalier
Allier	03190	MOULINS	03-022	Cimetière
Allier	03190	MOULINS	03-027	Spar
Allier	03195	NERIS LES BAINS	03-005	Parc des Arènes
Allier	03195	NERIS LES BAINS	03-006	Ancienne gare
Allier	03310	VICHY	03-028	Rue de Constantine
Allier	03310	VICHY	03-031	Kiosque musique Source de l'Hôpital
Allier	03310	VICHY	03-032	Square Louis Neillot
Allier	03310	VICHY	03-033	Centre Hospitalier
Allier	03310	VICHY	03-034	Centre Hospitalier
Allier	03310	VICHY	03-035	Leader Price
Allier	03321	YZEURE	03-025	Parc de Grillet
Allier	03321	YZEURE	03-026	Stade de Bellecombe

Département	Code INSEE	Commune	N° Piège	Localisation
Cantal	15012	ARPAJON SUR CERE	15-004	La poste
Cantal	15012	ARPAJON SUR CERE	15-005	Rue du Mont Mouchet
Cantal	15014	AURILLAC	15-006	Rue Pierre Crémont
Cantal	15014	AURILLAC	15-007	Rue Blaise Cendrars
Cantal	15014	AURILLAC	15-008	Centre Hospitalier
Cantal	15014	AURILLAC	15-009	Centre Hospitalier
Cantal	15014	AURILLAC	15-010	Ecole Monnet-Mermoz
Cantal	15120	MAURIAC	15-017	Boulevard Charles de Gaulle
Cantal	15120	MAURIAC	15-018	Intermarché
Cantal	15184	SAINT ETIENNE DE MAURS	15-013	Rue de la Mairie
Cantal	15184	SAINT ETIENNE DE MAURS	15-014	Intermarché
Cantal	15187	SAINT FLOUR	15-001	Rue Vercingétorix
Cantal	15187	SAINT FLOUR	15-002	Avenue des Orgues
Cantal	15187	SAINT FLOUR	15-003	Rue Michel Buche
Cantal	15196	SAINT MAMET LA SALVETAT	15-011	Lotissement du Puy Saint Laurent
Cantal	15196	SAINT MAMET LA SALVETAT	15-012	Cimetière
Cantal	15267	YTRAC	15-015	Impasse de la Doire
Cantal	15267	YTRAC	15-016	Rue des Floralties

Département	Code INSEE	Commune	N° Piège	Localisation
Isère	38315	PONT DE BEAUVOISIN	38-001	Centre Hospitalier
Isère	38315	PONT DE BEAUVOISIN	38-002	Centre Hospitalier
Isère	38384	SAINT ETIENNE DE SAINT GEOIRS	38-003	Aéroport
Isère	38384	SAINT ETIENNE DE SAINT GEOIRS	38-004	Avenue Louis Blériot
Isère	38421	SAINT MARTIN D HERES	38-201	Serre de Grenoble
Isère	38516	SAINT-MARTIN-D'HERES	38-202	Cimetière des Alloves

Département	Code INSEE	Commune	N° Piège	Localisation
Loire	42005	ANDREZIEUX BOUTHEON	42-046	Rue Paul Grousset
Loire	42005	ANDREZIEUX BOUTHEON	42-047	Cimetière
Loire	42044	CHAMBON FEUGEROLLES	42-031	Place Joseph Sauvignet
Loire	42044	CHAMBON FEUGEROLLES	42-032	Rue de la Pouratte
Loire	42044	CHAMBON FEUGEROLLES	42-033	Rue Tournebise
Loire	42071	COTEAU	42-051	Impasse des Glycines
Loire	42071	COTEAU	42-052	Rue Marcel Pagnol
Loire	42094	FEURS	42-050	Centre Hospitalier
Loire	42095	FIRMINY	42-034	Rue des Aubépines
Loire	42095	FIRMINY	42-035	Hopital
Loire	42095	FIRMINY	42-036	Hopital
Loire	42095	FIRMINY	42-037	Impasse de Fontrousse
Loire	42103	GRAND CROIX	42-003	Impasse du Crêt
Loire	42103	GRAND CROIX	42-004	Allée des Bleuets
Loire	42127	MABLY	42-057	Rue Jean de la Fontaine
Loire	42127	MABLY	42-058	Ecole J Prévert
Loire	42147	MONTBRISON	42-048	Hopital
Loire	42147	MONTBRISON	42-049	Hopital
Loire	42183	RICAMARIE	42-030	Rue des Cèdres
Loire	42184	RIORGES	42-055	Allée Jean Monnet
Loire	42184	RIORGES	42-056	Impasse Hédouard Hériot
Loire	42187	ROANNE	42-053	Centre Hospitalier
Loire	42187	ROANNE	42-054	Centre Hospitalier
Loire	42189	ROCHE LA MOLIERE	42-040	Rue des Granges
Loire	42189	ROCHE LA MOLIERE	42-041	Place du Moulin
Loire	42207	SAINT CHAMOND	42-005	Rue Paul Féval
Loire	42207	SAINT CHAMOND	42-006	Rue des Carrières
Loire	42207	SAINT CHAMOND	42-007	Centre Hospitalier
Loire	42207	SAINT CHAMOND	42-008	Centre Hospitalier
Loire	42207	SAINT CHAMOND	42-009	Parking Rue Massenet
Loire	42218	SAINT ETIENNE	42-018	Place Jean Nocher
Loire	42218	SAINT ETIENNE	42-019	Place Manuel Balboa
Loire	42218	SAINT ETIENNE	42-020	Rue Burdeau
Loire	42218	SAINT ETIENNE	42-021	Impasse des Lilas
Loire	42218	SAINT ETIENNE	42-022	Rue Paul Petit
Loire	42218	SAINT ETIENNE	42-023	Rue Horace Vernet
Loire	42218	SAINT ETIENNE	42-024	Hopital privé
Loire	42218	SAINT ETIENNE	42-025	Hopital privé
Loire	42218	SAINT ETIENNE	42-026	Allée des Grillons
Loire	42218	SAINT ETIENNE	42-027	Rue Maisons Rouges
Loire	42237	SAINT JEAN BONNEFONDS	42-028	Allée Plein Sud
Loire	42237	SAINT JEAN BONNEFONDS	42-029	Allée de Rochetaillée
Loire	42242	SAINT JOSEPH	42-001	Lotissement Bellecombe
Loire	42242	SAINT JOSEPH	42-002	Route Mancini Capaldi
Loire	42275	SAINT PRIEST EN JAREZ	42-014	Hopital Nord
Loire	42275	SAINT PRIEST EN JAREZ	42-015	Hopital Nord
Loire	42275	SAINT PRIEST EN JAREZ	42-016	Hopital Nord
Loire	42275	SAINT PRIEST EN JAREZ	42-017	Rue Pasteur
Loire	42279	SAINT JUST SAINT RAMBERT	42-044	Rue Colette
Loire	42279	SAINT JUST SAINT RAMBERT	42-045	Route de St Marcelin
Loire	42302	SORBIERS	42-010	Rue Jean Louis Berger
Loire	42302	SORBIERS	42-011	Rue de la Vallée
Loire	42305	TALAUDIERE	42-012	Place Edith Piaf
Loire	42305	TALAUDIERE	42-013	Rue Paul Cézanne
Loire	42316	UNIEUX	42-038	Rue des Lavandes
Loire	42316	UNIEUX	42-039	Rue Chantoiseau
Loire	42330	VILLARS	42-042	Parc Fernand Bost
Loire	42330	VILLARS	42-043	Rue du Puits Neuf



Département	Code INSEE	Commune	N° Piège	Localisation
Haute-Loire	43002	AIGUILHE	43-009	Parking rue Jean Joulian
Haute-Loire	43002	AIGUILHE	43-010	Promenade de la Borne
Haute-Loire	43020	BAS EN BASSET	43-001	Cimetière
Haute-Loire	43020	BAS EN BASSET	43-002	Lotissement des Allors
Haute-Loire	43032	BLAVOZY	43-005	Mairie
Haute-Loire	43032	BLAVOZY	43-006	Michelin
Haute-Loire	43040	BRIOUDE	43-020	Carrerfour Market
Haute-Loire	43040	BRIOUDE	43-021	Centre Hospitalier
Haute-Loire	43040	BRIOUDE	43-022	Centre Hospitalier
Haute-Loire	43040	BRIOUDE	43-023	Rue d'Estienne d'Orves
Haute-Loire	43041	BRIVES CHARENSAC	43-007	Place du 8 mai 1945
Haute-Loire	43041	BRIVES CHARENSAC	43-008	Leclerc
Haute-Loire	43120	LEMPDES SUR ALLAGNON	43-018	Avenue du Grand Pont
Haute-Loire	43120	LEMPDES SUR ALLAGNON	43-019	Rue de la Croix Saint-Géraud
Haute-Loire	43137	MONISTROL SUR LOIRE	43-003	Allée des Jonquilles
Haute-Loire	43137	MONISTROL SUR LOIRE	43-004	Allée Alphonse Daudet
Haute-Loire	43157	PUY EN VELAY	43-011	Centre Hospitalier
Haute-Loire	43157	PUY EN VELAY	43-012	Centre Hospitalier
Haute-Loire	43157	PUY EN VELAY	43-013	Rue du Coteau des Capucins
Haute-Loire	43157	PUY EN VELAY	43-016	Avenue du Val Vert
Haute-Loire	43157	PUY EN VELAY	43-017	Rue Antoine de Saint Nectaire
Haute-Loire	43251	VALS PRES LE PUY	43-014	Rue Charles Martin
Haute-Loire	43251	VALS PRES LE PUY	43-015	Rue des Aubépines

Département	Code INSEE	Commune	N° Piège	Localisation
Puy-de-Dôme	63014	AUBIERE	63-012	Rue Henri Pourrat
Puy-de-Dôme	63014	AUBIERE	63-013	Rue du Docteur Teihol
Puy-de-Dôme	63019	AULNAT	63-004	Aéroport
Puy-de-Dôme	63019	AULNAT	63-006	Rue Anatole France
Puy-de-Dôme	63032	BEAUMONT	63-014	Collège Molière
Puy-de-Dôme	63032	BEAUMONT	63-015	Parc du Bray
Puy-de-Dôme	63032	BEAUMONT	63-017	Hôpital
Puy-de-Dôme	63063	CEBAZAT	63-026	Gymnase Jean Zay
Puy-de-Dôme	63063	CEBAZAT	63-027	Rue de la Maison Blanche
Puy-de-Dôme	63069	CENDRE	63-010	Place avenue des grands
Puy-de-Dôme	63069	CENDRE	63-011	Place Verdier de la Tour
Puy-de-Dôme	63070	CEYRAT	63-016	Rue du Docteur Lepetit
Puy-de-Dôme	63103	CHATEL GUYON	63-038	Rue du Lac
Puy-de-Dôme	63103	CHATEL GUYON	63-039	Place du Patural
Puy-de-Dôme	63113	CLERMONT FERRAND	63-005	Aéroport
Puy-de-Dôme	63113	CLERMONT FERRAND	63-018	Hôpital
Puy-de-Dôme	63113	CLERMONT FERRAND	63-019	Hôpital
Puy-de-Dôme	63113	CLERMONT FERRAND	63-024	Pôle Santé
Puy-de-Dôme	63113	CLERMONT FERRAND	63-025	Pôle Santé
Puy-de-Dôme	63124	COURNON D AUVERGNE	63-007	Impasse Jean Zay
Puy-de-Dôme	63124	COURNON D AUVERGNE	63-008	Impasse de la Croix des Vignes
Puy-de-Dôme	63124	COURNON D AUVERGNE	63-009	Place des Dores
Puy-de-Dôme	63141	DURTOL	63-022	Rue des Vignes Grandes
Puy-de-Dôme	63141	DURTOL	63-023	Rue de la Petite Grave
Puy-de-Dôme	63148	ENNEZAT	63-030	Rue du Sancy
Puy-de-Dôme	63148	ENNEZAT	63-031	Route de Riom
Puy-de-Dôme	63164	GERZAT	63-028	Rue du Moulin
Puy-de-Dôme	63164	GERZAT	63-029	Rue Gustave Courbet
Puy-de-Dôme	63178	ISSOIRE	63-040	Parc Edith Piaf
Puy-de-Dôme	63178	ISSOIRE	63-041	Boulevard Jean Aujame
Puy-de-Dôme	63178	ISSOIRE	63-042	Lotissement Le Clerziou
Puy-de-Dôme	63224	MENETROL	63-032	Place du 1er Mai
Puy-de-Dôme	63224	MENETROL	63-033	Route des Charmes
Puy-de-Dôme	63245	MOZAC	63-034	Allée du Parc
Puy-de-Dôme	63245	MOZAC	63-035	Cimetière
Puy-de-Dôme	63308	ROYAT	63-020	Avenue Antoine Phelut
Puy-de-Dôme	63308	ROYAT	63-021	Parc boulevard de Charade
Puy-de-Dôme	63430	THIERS	63-001	Centre Hospitalier
Puy-de-Dôme	63430	THIERS	63-002	Place Saint-Exupéry
Puy-de-Dôme	63430	THIERS	63-003	Gare SNCF
Puy-de-Dôme	63470	VOLVIC	63-036	Collège Victor Hugo
Puy-de-Dôme	63470	VOLVIC	63-037	Rue des Eclaches

Département	Code INSEE	Commune	N° Piège	Localisation
Rhône	69006	AMPLEPUIS	69-009	Rue Jean Moulin
Rhône	69006	AMPLEPUIS	69-010	Rond Point Allée des Mille Fleurs
Rhône	69157	VINDRY SUR TURDINE	69-015	Parking Jules Verne
Rhône	69157	VINDRY SUR TURDINE	69-016	Rue Frédéric Chopin
Rhône	69206	SAINT GEORGES DE RENEINS	69-017	Avenue des Tilleuls
Rhône	69206	SAINT GEORGES DE RENEINS	69-018	Eglise Saint Georges
Rhône	69243	TARARE	69-011	Ecole Voltaire
Rhône	69243	TARARE	69-012	Allée de l'Hacienda
Rhône	69243	TARARE	69-013	Hôpital
Rhône	69243	TARARE	69-014	Hôpital
Rhône	69275	DECINES CHARPIEU	69-001	Square avenue des Acacias
Rhône	69275	DECINES CHARPIEU	69-002	Parking rue Diderot
Rhône	69299	COLOMBIER SAUGNIEU	69-003	Aéroport
Rhône	69299	COLOMBIER SAUGNIEU	69-004	Aéroport
Rhône	69299	COLOMBIER SAUGNIEU	69-005	Aéroport
Rhône	69299	COLOMBIER SAUGNIEU	69-006	Aéroport
Rhône	69299	COLOMBIER SAUGNIEU	69-007	Aéroport
Rhône	69299	COLOMBIER SAUGNIEU	69-008	Aéroport

Département	Code INSEE	Commune	N° Piège	Localisation
Savoie	73008	AIX LES BAINS	73-204	Bas Saint Simon
Savoie	73008	AIX LES BAINS	73-205	Marlioz jardins familiaux
Savoie	73017	APREMONT	73-015	Place de la Mairie
Savoie	73017	APREMONT	73-016	Golf
Savoie	73032	BATHIE	73-003	Route de l'Energie
Savoie	73032	BATHIE	73-004	Cimetière
Savoie	73043	BIOLLE	73-208	Parking route de la Chambotte
Savoie	73043	BIOLLE	73-209	Rue du Rocher
Savoie	73067	CHAMBRE	73-010	Cimetière
Savoie	73079	CHATEAUNEUF	73-002	Aire de Covoiturage de Châteauneuf
Savoie	73079	CHATEAUNEUF	73-006	Mairie
Savoie	73096	CRUET	73-005	Eglise Saint Laurent
Savoie	73096	CRUET	73-014	Rue de la Goanna
Savoie	73109	EPIERRE	73-008	Rue du Champs de Foire
Savoie	73109	EPIERRE	73-009	Rue de la Lauzière
Savoie	73121	FRONTENEX	73-007	Parc Fontanet
Savoie	73121	FRONTENEX	73-013	Rue du Bois de l'Ile
Savoie	73124	GILLY SUR ISERE	73-011	Rue de la Mairie
Savoie	73124	GILLY SUR ISERE	73-012	Avenue Général de Gaulle
Savoie	73218	RUFFIEUX	73-200	Route des Vignes
Savoie	73218	RUFFIEUX	73-201	Impasse de la Cave
Savoie	73231	SAINT ETIENNE DE CUINES	73-001	Cimetière
Savoie	73236	SAINT GENIX LES VILLAGES	73-301	Rue du Rhône
Savoie	73236	SAINT GENIX LES VILLAGES	73-302	Impasse de la Ribaudière
Savoie	73288	SONNAZ	73-218	Chemin des Fourches
Savoie	73288	SONNAZ	73-219	Rue de Pomaray
Savoie	73327	VIONS	73-202	Route de la Muraille
Savoie	73327	VIONS	73-203	Rue du Boveron

Département	Code INSEE	Commune	N° Piège	Localisation
Haute-Savoie	74008	AMBILLY	74-024	Rue du Bief
Haute-Savoie	74008	AMBILLY	74-025	Rue Jean Jaurès
Haute-Savoie	74012	ANNEMASSE	74-021	Hôpital privé
Haute-Savoie	74012	ANNEMASSE	74-022	Hôpital privé
Haute-Savoie	74042	BONNEVILLE	74-171	Avenue de la Gare
Haute-Savoie	74042	BONNEVILLE	74-172	Cimetière
Haute-Savoie	74081	CLUSES	74-161	Av Georges Clémenceau
Haute-Savoie	74081	CLUSES	74-162	Groupe scolaire de Messy
Haute-Savoie	74087	CONTAMINE-SUR-ARVE	74-181	Centre Hospitalier
Haute-Savoie	74087	CONTAMINE-SUR-ARVE	74-182	Centre Hospitalier
Haute-Savoie	74112	EPAGNY METZ-TESSY	74-133	Centre Hospitalier
Haute-Savoie	74112	EPAGNY METZ-TESSY	74-134	Centre Hospitalier
Haute-Savoie	74133	GAILLARD	74-011	Cimetière
Haute-Savoie	74133	GAILLARD	74-012	Rue du Châtelet
Haute-Savoie	74210	PERRIGNIER	74-041	Granulutex
Haute-Savoie	74210	PERRIGNIER	74-042	Granulutex
Haute-Savoie	74213	POISY	74-121	Rue Pasteur
Haute-Savoie	74213	POISY	74-122	Parking covoiturage route d'Annecy
Haute-Savoie	74224	LA ROCHE-SUR-FORON	74-141	Cimetière
Haute-Savoie	74224	LA ROCHE-SUR-FORON	74-142	Rue de la Halle
Haute-Savoie	74225	RUMILLY	74-103	Centre Hospitalier
Haute-Savoie	74225	RUMILLY	74-104	Centre Hospitalier
Haute-Savoie	74233	SAINT-FELIX	74-191	Rue du Mont Blanc
Haute-Savoie	74233	SAINT-FELIX	74-192	Rue de Chamossat
Haute-Savoie	74242	SAINT-JORIOZ	74-113	Impasse de Charafine
Haute-Savoie	74242	SAINT-JORIOZ	74-114	Route du Villard
Haute-Savoie	74243	SAINT-JULIEN-EN-GENEVOIS	74-001	Intermarché
Haute-Savoie	74243	SAINT-JULIEN-EN-GENEVOIS	74-002	Centre Hospitalier
Haute-Savoie	74243	SAINT-JULIEN-EN-GENEVOIS	74-003	Centre Hospitalier
Haute-Savoie	74243	SAINT-JULIEN-EN-GENEVOIS	74-004	Parking relais Gare
Haute-Savoie	74256	SALLANCHES	74-151	Carrefour de Compostelle
Haute-Savoie	74256	SALLANCHES	74-152	Place du Midi
Haute-Savoie	74256	SALLANCHES	74-153	Hôpital
Haute-Savoie	74256	SALLANCHES	74-154	Hôpital
Haute-Savoie	74267	SEVRIER	74-111	Route de l'église
Haute-Savoie	74267	SEVRIER	74-112	Route de la Planche
Haute-Savoie	74281	THONON-LES-BAINS	74-051	Hôpital
Haute-Savoie	74281	THONON-LES-BAINS	74-052	Hôpital
Haute-Savoie	74281	THONON-LES-BAINS	74-053	Stade Rugby Avenue de la Versoie
Haute-Savoie	74281	THONON-LES-BAINS	74-054	Place des arts
Haute-Savoie	74281	THONON-LES-BAINS	74-055	Route d'Armoy
Haute-Savoie	74298	VETRAZ MONTHOUX	74-026	Chemin des Carrés
Haute-Savoie	74298	VETRAZ MONTHOUX	74-027	Impasse de la Râpe
Haute-Savoie	74305	VILLE-LA-GRAND	74-031	Cimetière