

Le modèle des Centrales Villageoises



Le modèle des Centrales Villageoises est porté par une charte qui repose sur 4 piliers :



Approche territoriale : implication au sein d'un bassin de vie commun, en cohérence avec les objectifs climat du territoire et avec le soutien des collectivités territoriales.



Gouvernance citoyenne partagée : implication forte des citoyens dans l'actionnariat et gouvernance de type coopérative.



Retombées économiques locales : les projets recherchent une viabilité économique modérée mais pérenne, profitant aux habitants, aux entreprises locales et aux collectivités



Démarche de qualité : accompagnement par des professionnels aux étapes clés du projet.

Un réseau d'échange de compétences

Le réseau des Centrales Villageoises est organisé autour d'une association nationale. L'association **anime le réseau et apporte un support** aux Centrales Villageoises grâce à **une boîte à outils complète**.

Les nombreux échanges entre les collectifs permettent de **partager l'expérience et les compétences accumulées**.

L'Association des Centrales Villageoises **représente le modèle au niveau national** et est membre d'Energie Partagée.

Le réseau des Centrales Villageoises en chiffres (2021)



+ 55

TERRITOIRES
ENGAGÉS



7

REGIONS

1



ASSOCIATION
NATIONALE



5200

ACTIONNAIRES



+ 9 M€

INVESTISSEMENT



PAE des Jourdiés, 14 rue des Vanneaux
74800 Saint-Pierre-en-Faucigny
mole.energie@gmail.com



**Agissons ensemble pour la transition
énergétique de notre territoire !**

Qui sommes-nous ?

La SAS Centrales Villageoises Môle Énergie est une société citoyenne portant des projets en faveur de la transition énergétique sur le territoire de la CCPR et de la CCFG (Pays Rochois et Faucigny Glières).

Elle associe les citoyens, collectivités et entreprises du territoire au sein d'une structure à gouvernance coopérative.



1 personne =



1 voix !

Notre projet

Pour quoi ?

Notre objectif est de développer **les énergies renouvelables et de favoriser les économies d'énergie** sur le territoire des communautés de communes Faucigny Glières et Pays Rochois (CCFG & CCPR).

Avec qui et pour qui ?

Avec Môle Énergie, **chacun peut être acteur du projet** ! La gouvernance de la société est coopérative et à majorité citoyenne. La société travaille de concert avec les acteurs locaux pour contribuer à atteindre les objectifs énergétiques du territoire.

Les bénéfices issus de la vente d'énergie seront réinvestis dans des nouveaux projets et permettront la rémunération des actions.

Comment ?

Pour commencer, nous allons équiper des toitures avec des **panneaux photovoltaïques**. Pour mener à bien cette première tranche de projet, nous sommes organisés en 3 groupes de travail : technique, juridique et communication.

Objectifs 2024

300 KWc



INSTALLATIONS SOLAIRES

SOIT 50



FOYERS ALIMENTES

200



ACTIONNAIRES IMPLIQUES

150 K€



D'ÉPARGNE CITOYENNE LEVÉE

Pourquoi (s')investir dans le projet ?

- 1 Pour participer à un **projet de territoire**, favorisant les retombées économiques locales.
- 2 Pour **donner du sens** à votre épargne.
- 3 Pour **développer des énergies renouvelables**, locales et non émettrices de gaz à effet de serre.
- 4 Pour **créer du lien social** entre les citoyens du territoire, mais également les collectivités et les entreprises locales.

Comment (s')investir dans le projet



Devenez actionnaire

Pour **100 €**, devenez actionnaire de la société ! Votre prise de participation vous octroiera un droit de vote et permettra à la société de détenir des fonds propres lui permettant de financer son projet !



Louez votre toit

Vous avez une grande toiture orientée Sud ? Manifestez-vous ! Nous nous occuperons de toutes les démarches pour l'équiper de panneaux photovoltaïques.



Rejoignez-nous !

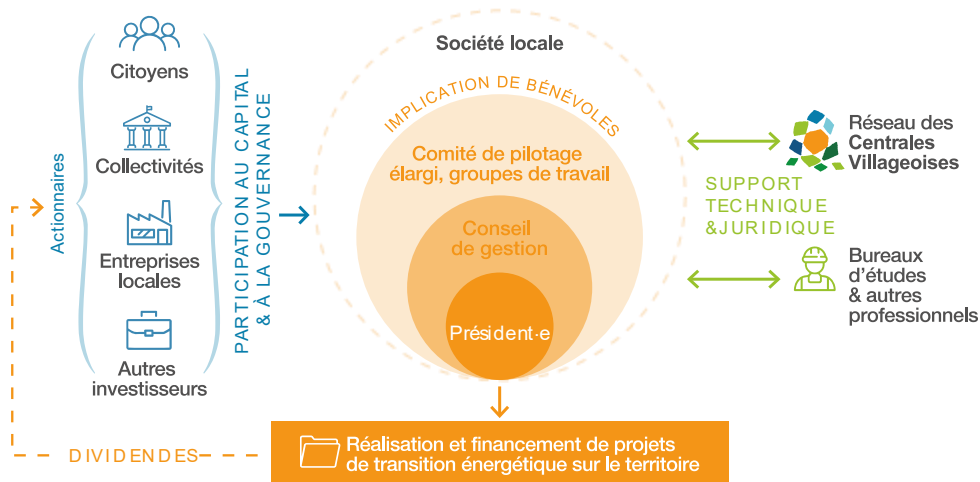
Quelles que soient vos compétences et vos disponibilités, rejoignez l'équipe de bénévoles pour faire avancer le projet !



Proposez-nous de nouveaux projets !

Vous avez une idée pour accélérer la transition énergétique du territoire ? Venez nous en parler !

Notre fonctionnement



En savoir plus



Suivez-nous



mole.energie



Contactez-nous

Vous pouvez nous écrire par mail à mole.energie@gmail.com